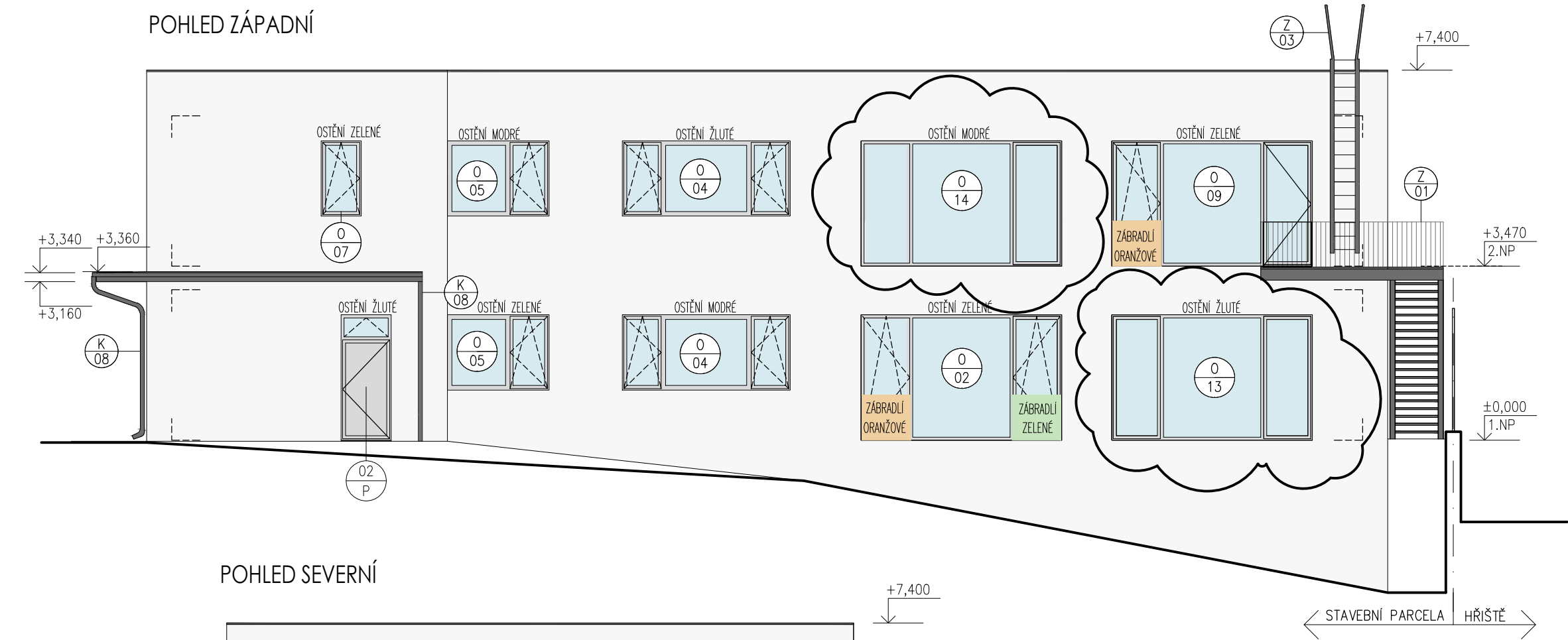
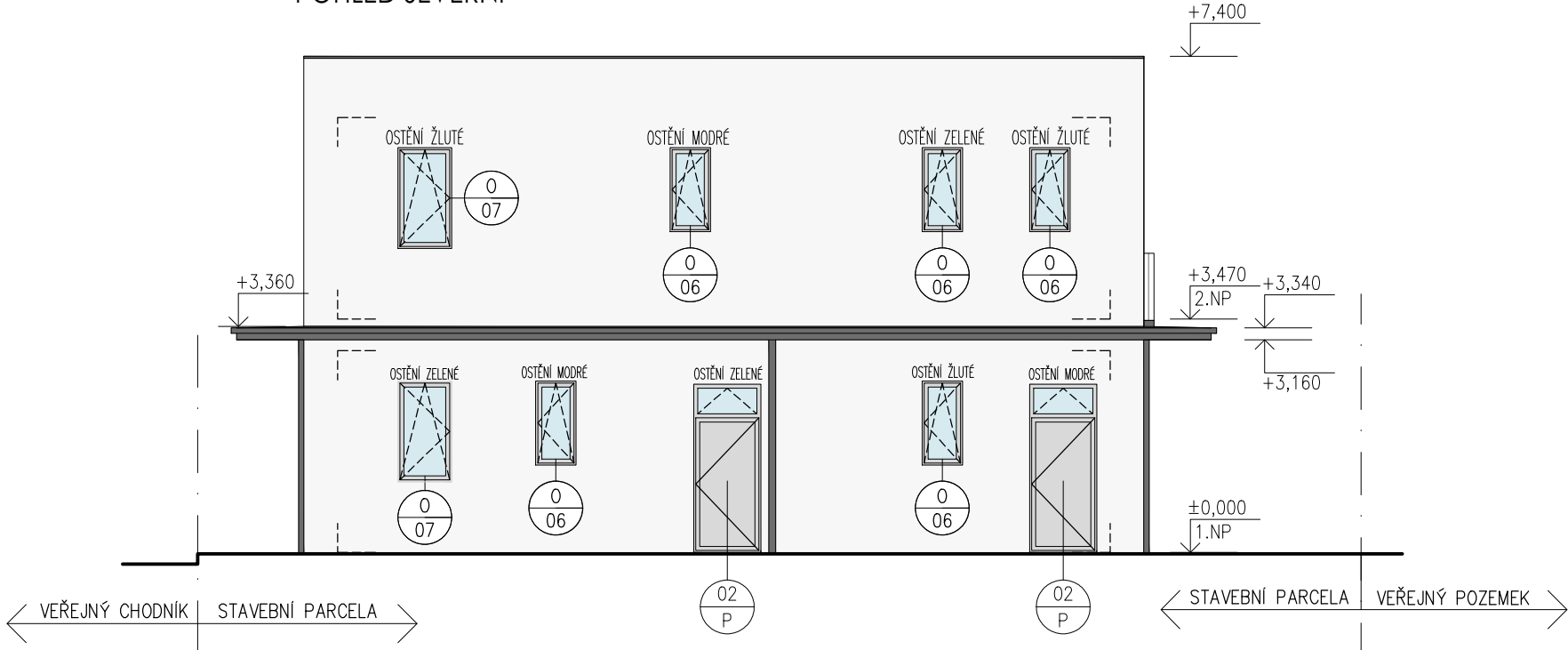


POHLED ZÁPADNÍ



POHLED SEVERNÍ



LEGENDA MATERIÁLŮ:

FASÁDA – KONTAKTNÍ ZATEPLOVACÍ SYSTÉM – TENKOVRSŤVÁ OMÍTKA PROBARVENÁ VE HMOTĚ
BÍLÁ – RAL 9010
MODRÁ – RAL 5024
ZELENÁ – RAL 6019
ŽLUTÁ – RAL 1016
ORANŽOVÁ – RAL 1037

OKNA – PLASTOVÁ OKNA S IZOLAČNÍM TROJSKLEM – barva – z exteriéru – SVĚTLE ŠEDÁ RAL 7004
– z interiéru – SVĚTLE ŠEDÁ RAL 7004
– vstupní prosklená stěna – SVĚTLE ŠEDÁ (oboustranně) RAL 7004

ZÁBRADLÍ – BEZPEČNOSTNÍ SKLO – pískované, barva – Z 02
MODRÁ – RAL 5024
ZELENÁ – RAL 6019
ŽLUTÁ – RAL 1016
ORANŽOVÁ – RAL 1037

STŘECHA – PVC FOLIE

KLEMPÍŘSKÉ VÝROBKY – POZINKOVANÝ PLECH TL. 0,7mm – reaktivní barva SVĚTLE ŠEDÁ RAL 7004

| | | |
|--|---|--------------------------|
| ±0,000 = 207,19 m n.m. (Bpv) | | |
| PROJEKT / PROJECT NOVOSTAVBA MATEŘSKÉ ŠKOLY POD SADY k.ú. Modřany, parc. č. 102, 109/1, 109/2 | | |
| STAVEBNÍK / CLIENT Úřad městské části Praha 12 Písková 830/25, 143 00, Praha 4 - Modřany | | |
| VYPRACOVAL / ELABORATED BY Ing. Šárka Folbrechtová | ZPRACOVATEL / CONCIEVED BY VMSI PROJEKT VMS projekt s.r.o. sídlo: Novorosijská 16 100 00 Praha 10 - Vršovice kancelář: Čerčanská 640/30b 140 00 Praha 4 - Krč | |
| ZODPOVĚDNÝ PROJEKTANT / CHECKED BY Ing. Jan Jedlička | HIP / HIP Ing. Václav Steinhaizl | |
| GENERÁLNÍ PROJEKTANT / GENERAL DESIGNER VMSI PROJEKT VMS projekt s.r.o. sídlo: Novorosijská 16 100 00 Praha 10 - Vršovice kancelář: Čerčanská 640/30b 140 00 Praha 4 - Krč | AUTOR / ARCHITECT Ing. Marta Bukáčková | |
| STUPEN / PHASE Dokumentace pro provádění stavby | DATUM / DATE 08/2018 | MĚŘITKO / SCALE 1:100 |
| ČÁST / PART Objekt SO 01 - MATEŘSKÁ ŠKOLA D.1.1 Architektonicko-stavební řešení | | |
| NÁZEV VÝKRESU / DRAWING TITLE POHLED ZÁPADNÍ, SEVERNÍ | | |
| ARCHIVNÍ ČÍSLO / DRAWING NO. 2017-53 | ČÍSLO PŘÍLOHY / ATTACHMENTS NO. 307 | KOPIE / COPY |